

Genie Inside



00 Genie Inside 란?

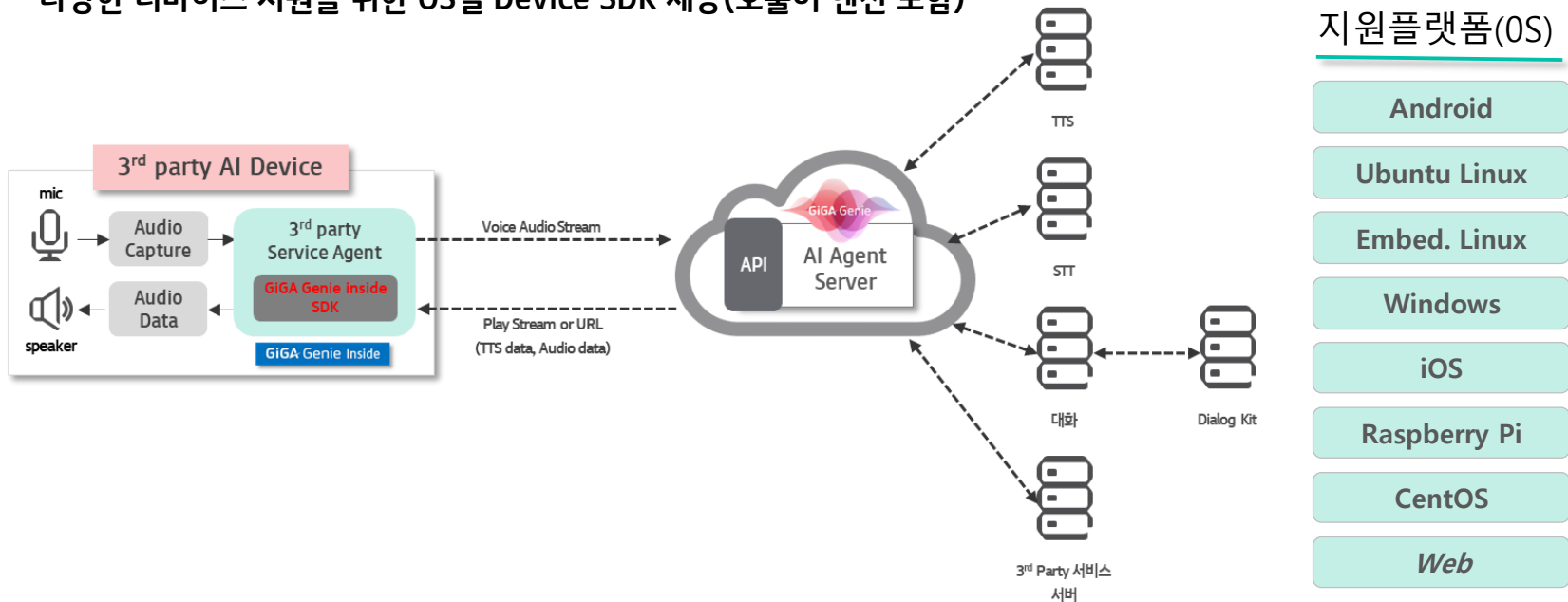
3rd party 단말에서 기가지니 서비스를 이용할 수 있도록 지원하는 시스템으로, AI 기술이 없는 3rd party도 GiGA Genie Inside SDK로 AI 단말 개발 가능



00 Genie Inside 동작구조

3rd Party Device/App에 다양한 음성인식 서비스 제공을 위한 AI 서비스 플랫폼

- AI서비스 개발에 필요한 음성인식(STT)/음성합성(TTS)/자연어처리(NLP) 통합 솔루션 제공(Cloud/On-premise)
- 일상채팅, 날씨, 뉴스, 뮤직/라디오 등 기본 제공 서비스 20여종 이상 제공(단말별 서비스 선택 가능)
- 다양한 디바이스 지원을 위한 OS별 Device SDK 제공(호출어 엔진 포함)



01 특징점

서비스 도메인에 특화된 음성/대화모델 지원 및 Custom 특화 서비스 제공을 위한 개발툴 제공

- 단말의 음성인식 성능 확보를 위해 음성전처리(AEC/NR) 기능이 포함된 MIC/HW 모듈 제공

Dialog kit (3rd Party 특화 신규 명령어 입력 Tool)



KT 기가지니 Cloud AI 플랫폼을 통해
특화 서비스의 대화해석 기능 제공

APILINK(신규 단말/앱 등록 및 기가지니 인사이드 개발 정보 제공)



기가지니 인사이드 적용을 위한 단말/앱 등록 및
GiGA Genie inside 개발정보 제공

3rd Party 서버 플랫폼과의 Server to Server 연동 기능 제공



Server to Server 연동 기능 제공을 통한
3rd Party 사의 자체 플랫폼 연동 기능 제공

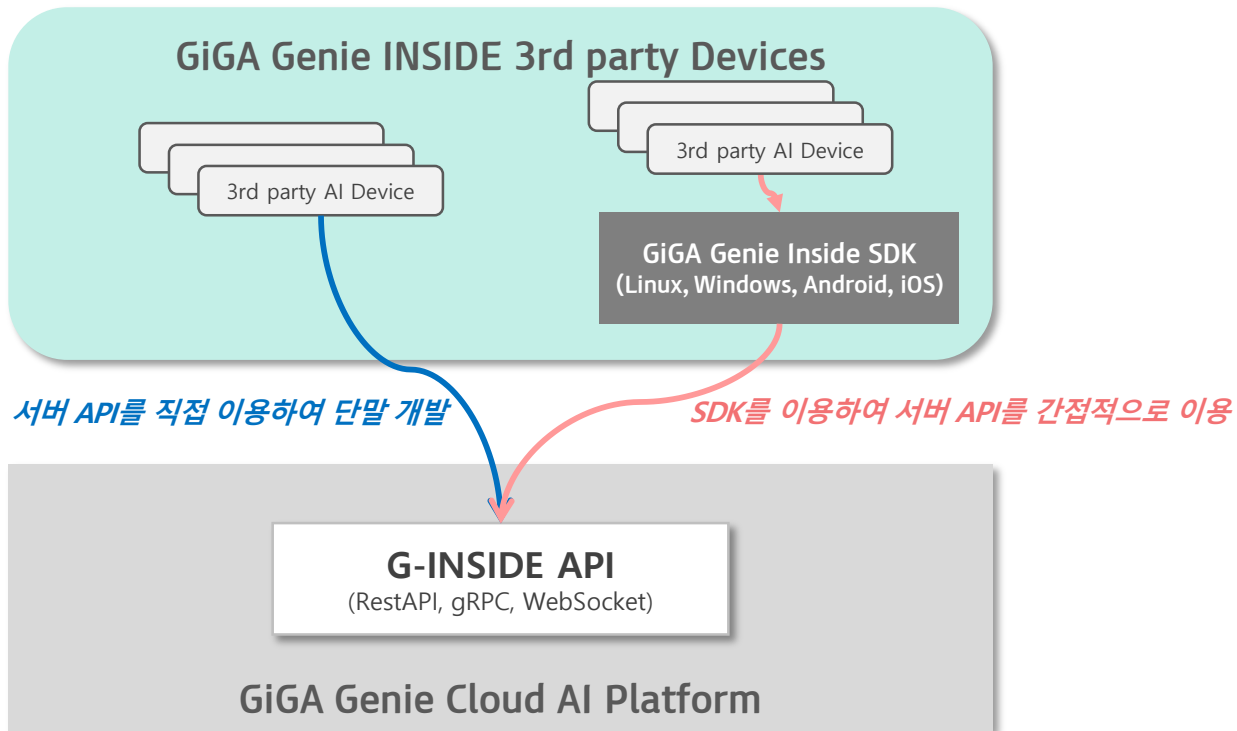
신규 언어모델(LM), 음향모델(AM) 학습 기능 제공



특화 명령어 및 운용환경에서의 음성인식 성능
향상을 위한 LM, AM 학습 기능 제공

01 특징점

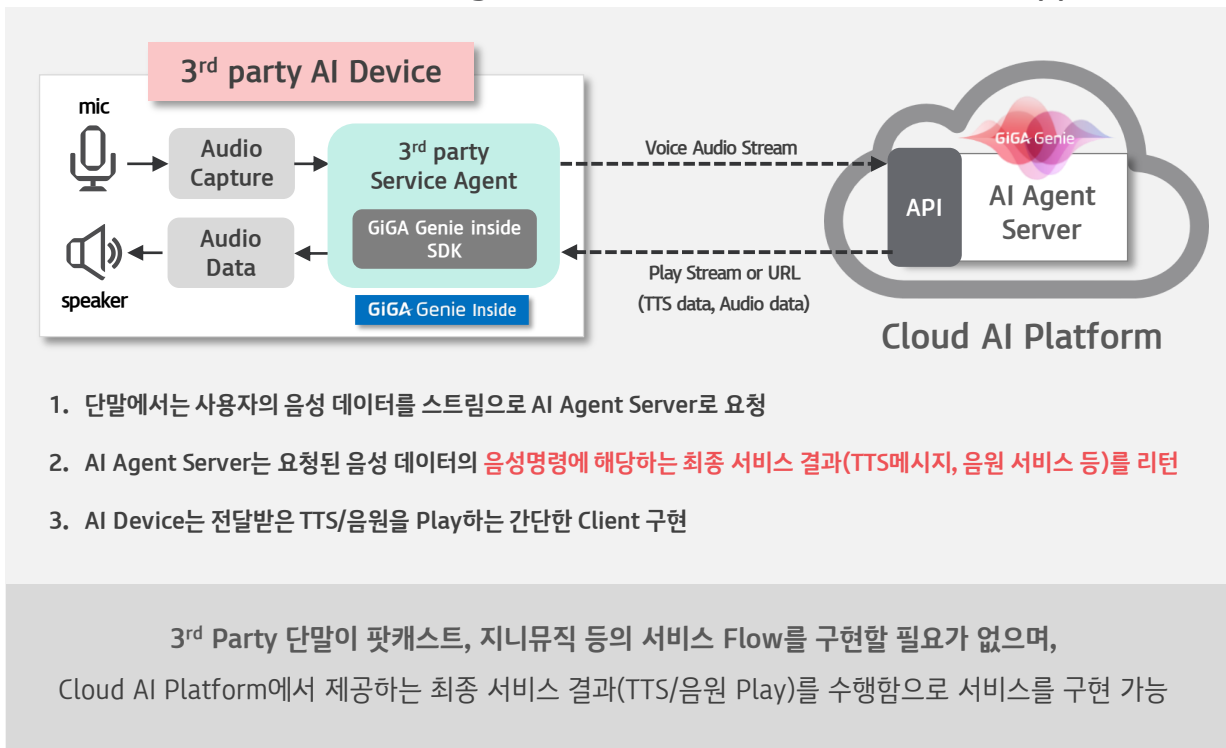
GiGA Genie Inside 적용 : 서버 API를 직접 이용 or 단말 플랫폼별 제공되는 SDK 이용



01 특징점

GiGA Genie Inside 적용 3rd party AI 단말 또는 APP

GiGA Genie inside SDK를 이용하여 Service Agent를 구현하는 방식으로 단말 또는 App 적용



01 특징점

GiGA Genie Inside Device SDK 종류 - SW SDK

- Device 및 모바일 OS Platform 별 기가지니 호출어(KWS) 라이브러리 제공
- Cloud AI Platform(G-INSIDE API) 이용을 위한 Agent SDK 제공

Supported Platforms

Android

Ubuntu Linux

Embed. Linux

Windows

iOS

Raspberry Pi

CentOS

Web

...

구분	주요 상용 처	커버리지(지원 가능한 OS Ver.)
android	<ul style="list-style-type: none"> ○ Café & Retail, 네비 등 - 모바일 패드, 폰 ○ 모빌리티(Car) - Car Dashboard 	Android API Level 19 이상 (2013~) 지원 Coverage : 98.1 % 이상 <div style="float: right; background-color: #444; color: white; padding: 5px; border-radius: 5px;">Android Sample Client Source 제공</div>
iOS	<ul style="list-style-type: none"> ○ Café & Retail, 네비 등 - 모바일 패드, 폰 	iOS 9.0 이상 (2015 ~) 지원 Coverage : 94 % 이상 <div style="float: right; background-color: #444; color: white; padding: 5px; border-radius: 5px;">iOS Sample Client Source 제공</div>
Windows	<ul style="list-style-type: none"> ○ Café & Retail, 관공서 등 - 주문/정보용 키오스크 ○ Retail - POS ○ 모빌리티(주차) - 정산 	Windows 7 (2009 ~), Windows 10 지원 32bit / 64bit 지원 Coverage : 89 % 이상 <div style="float: right; background-color: #444; color: white; padding: 5px; border-radius: 5px;">Windows Sample Client Source 제공</div>
Linux (+ Ubuntu + embedded)	<ul style="list-style-type: none"> ○ Retail, IoT 등 - AI 스피커, 드론 ○ 개발 보드 (AI Chip) - Jetson nano, Edge TPU 	Ubuntu x86_64, CentOS x86_64, Raspbian armv7l, Yocto aarch64, ARM Cortex-A53 환경 지원 Coverage : Linux Share 기준 total 약 55 % 이상 (※ Linux, embedded OS가 너무 많아, Major OS 중심으로 제공 중) <div style="float: right; background-color: #444; color: white; padding: 5px; border-radius: 5px;">Linux Sample Client Source 제공 (gRPC 이용, WebSocket 이용)</div>

01 Genie Inside HW 모듈

OS 및 네트워크 연결 기능이 없는 3rd Party Device에 적용할 수 있는 HW 모듈 제공

활용사례

“저희 제품에 기가지니 음성인식을 이용하고 싶습니다.”

“제품에 통신 모듈이 없어 통신연결이 필요합니다.”

“저희 제품은 별도의 보드가 있어 수정이 어렵습니다.”

“추가 보드를 연결하여 음성인식 기능을 이용하고 싶습니다.”



Voice



GiGA Genie
INSIDE

KT AI PLATFORM



coway



GiGA Genie

GiGA Genie Cloud AI Platform

01 제공 서비스

GiGA Genie 제공 서비스

GiGA Genie 서비스 제공 범위는 파트너사와의 사전 컨설팅을 통해 협의하여 확정

개인비서	감성채팅, 날짜, 시간, 날씨, 환율, 타이머, 어학사전
생활정보	위키피디아
미디어	지니뮤직, 뉴스, 라디오, 팟캐스트, 불경, 미사, 성경
게임	구구단계임, 수도 맞추기, 끝말잇기, 스피드 연산

※ 뉴스/라디오의 세부 채널(예: KBS, SBS, CBS, 아리랑채널 등)은 파트너사별로 다르게 제공 될 수 있음
(GiGA Genie 서비스 제공에 따른 관련 비용은 사업팀에서 파트너사와의 사전 컨설팅을 통해 협의)

DIGICO **KT**