

## TV 환경 설정하기

**자녀안심 설정** 홈메뉴 버튼 > 홈화면의 오른쪽 상단 '설정' > 자녀안심 설정

비밀번호 변경/초기화 : 구매 인증 및 성인 인증을 위한 비밀번호를 설정합니다. (비밀번호 분실 시 국번 없이 100번)

시청연령 제한 : 시청 제한을 위한 연령 설정 및 성인19+ 메뉴 숨김이 가능합니다.

시청시간 제한 : 시청 제한시간을 설정하면 지정한 시간에 TV시청이 제한됩니다.

시청채널 제한 : 특정 채널의 시청을 제한할 수 있습니다.

**시스템 설정** 홈메뉴 버튼 > 홈화면의 오른쪽 상단 '설정' > 시스템 설정

화면비율 : 각 가정의 TV 해상도에 맞게 화면비율을 설정 할 수 있습니다.

해상도 : 각 가정의 TV 모델에 적합한 해상도를 설정할 수 있습니다. 단, 가정의 TV가 설정한 해상도를 지원하지 않을 경우 검은 화면이 떴다가 약 10초 후 자동복구됩니다.

자동 전원 : 원하는 시간에 셋톱박스가 자동으로 켜지고 꺼지도록 시간을 설정 할 수 있습니다.

**블루투스 기기 연결** 홈메뉴 버튼 > 홈화면의 오른쪽 상단 '설정' > 블루투스 기기 연결

블루투스(오디오 기기)연결 시 메인 오디오를 오디오 기기로 청취할 수 있습니다. 멀티 오디오를 가진 콘텐츠(채널/VOD)일 경우, 오디오 기기 연결 후 리모컨의 옵션 버튼 으로 음성이 변경 가능합니다.

\* 블루투스 장치 연결 메뉴에서 장치를 검색하고 등록하여 사용 가능합니다.

### 셋톱박스 대기전력 안내

본 셋톱박스는 에너지공단 최소 소비효율 기준 만족 제품이며,

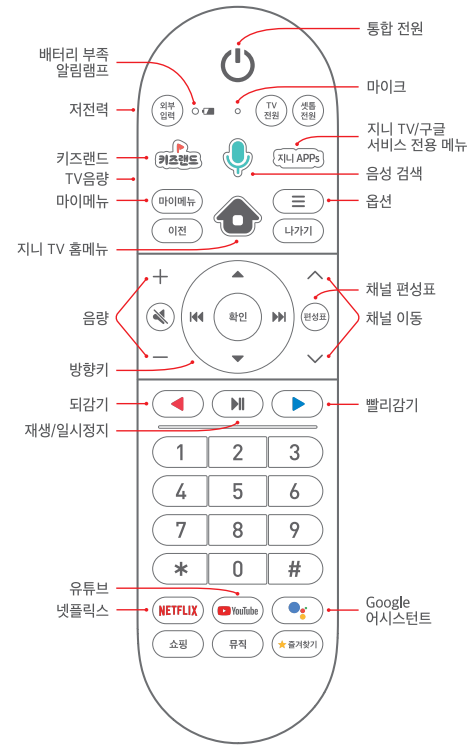
대기전력은 [에너지공단 홈페이지](http://eep.energy.or.kr)(http://eep.energy.or.kr)에서 확인 가능합니다.

## 긴급조치 방법 Q&A

반응속도가 급격히 느려지거나, 알 수 없는 문제로 서비스 이용에 어려움이 있습니다.	셋톱박스 뒷면의 전원을 껐다 켜보세요.
팝업메세지(NET-001)가 나오거나 계속 셋톱박스가 재부팅됩니다.	어댑터의 인터넷(kt 회선)선이 잘 꽂혀있는지 확인해주세요. 연결이 잘 되어있다면 셋톱박스과 연결된 모뎀을 껐다 켜주세요.
팝업메세지(StreamE-001)가 나옵니다	셋톱박스과 연결된 모뎀 뒷면에 인터넷(kt 회선)선이 잘 꽂혀있는지 확인해주세요. 연결이 잘 되어있다면 모뎀을 껐다 켜주세요.
검색할 때 리모컨으로 문자 입력이 안됩니다.	화면상에 보이는 스크린 키보드에서도 문자입력을 할 수 있습니다. 방향 버튼  과 확인 버튼  을 이용하여 원하는 문자를 입력하세요.
TV 시청 중에 갑자기 화면이 지지직거립니다.	리모컨의 외부입력 버튼  이 눌러졌을 수 있습니다. 외부입력 버튼  을 눌러 조절해 보세요.
리모컨 작동이 안됩니다.	<ol style="list-style-type: none"> <li>셋톱박스 뒷면의 전원을 껐다 켜거나 리모컨의 배터리를 교체해 보세요.</li> <li>1페이지의 '리모컨과 셋톱박스 연결하기' 를 따라 재설정 해보세요.</li> </ol>
해상도를 달리 설정했는데 화면이 나오지 않습니다.	셋톱박스에서 설정한 해상도가 TV에서 지원하지 않을 경우 나타나는 현상이며 셋톱박스 전면의 '전원' 버튼을 8초 이상 누르면 1080i 해상도로 복구 할 수 있습니다.
리모컨을 어디에 뒀는지 기억이 나지 않아 찾을 수 없습니다.	음성으로 "지니야, 리모컨 찾아줘."라고 말하면 리모컨에서 소리가 나 쉽게 찾을 수 있습니다.

! 사용법 및 채널 편성표와 관련하여 더 자세한 내용은 [tv.kt.com](http://tv.kt.com)에서 확인하세요. 문제가 해결되지 않을 경우 [고객센터\(국번없이 100번\)](http://고객센터(국번없이 100번))에 문의하세요.

# Genie TV STB A 가이드



## VOD 콘텐츠 보기



### 지니 TV 홈메뉴

지니 TV를 시작하기 위한 첫 메뉴화면으로 이동합니다.

### 음성 검색

지니 TV를 음성명령으로 이용할 수 있습니다. 음성 검색 버튼을 누른 뒤, 리모컨 마이크와 10-20cm 거리에서 말해보세요. (예: "999번 들어줘", "최신영화 검색해줘.") \* 리모컨 없이도 셋톱박스를 향해 "지니야"라고 부른 뒤, 이용할 수 있습니다.

### 옵션

현재 화면에서 이용할 수 있는 연관 기능을 모아볼 수 있습니다. \* 마우스 우클릭과 동일

### 넷플릭스·유튜브

리모컨에서 Netflix, Youtube 버튼을 누르면 바로 화면 이동하여 이용하실 수 있습니다.

### Google 어시스턴트

리모컨에서 Google 어시스턴트 버튼을 누른 뒤 음성으로 구글 검색과 앱을 이용할 수 있습니다.

### 마이메뉴

지니 TV의 시청이력, VOD 구매 목록, 자주 보는 콘텐츠 목록, 월정액 서비스 등을 확인할 수 있습니다.

### 저전력 모드

리모컨 왼쪽 면의 저전력 버튼을 누르면 지니 TV 셋톱박스가 저전력 수동 대기모드로 전환됩니다. 저전력 모드는 일반 대기모드와 달리 즉시 동작모드로 전환이 되지 않으며, 모든 서비스를 사용할 수 없습니다.

## 리모컨과 셋톱박스 연결하기

리모컨과 셋톱박스가 연결되어 있지 않을 경우 홈메뉴 버튼 과 확인버튼 을 동시에 3초간 누르면 연결됩니다.

## 통합전원 설정하기

통합전원 버튼 을 눌러도 셋톱박스와 TV의 전원이 함께 꺼지지 않을 경우

- TV전원 버튼 과 확인 버튼 을 동시에 3초 이상 누릅니다.
- TV가 꺼질 때까지 채널 업 버튼 을 1초 간격으로 천천히 반복하여 누릅니다.
- TV가 꺼진 후 확인 버튼 을 누르면 통합전원 설정이 완료됩니다.

가입문의 | (국번없이) 100번 또는 케이티 닷컴 ([www.kt.com](http://www.kt.com))

! 지니 TV 셋톱박스는 리모컨을 사용하지 않아도 대부분의 기능을 음성명령으로 사용할 수 있습니다.



## 채널 이용하기

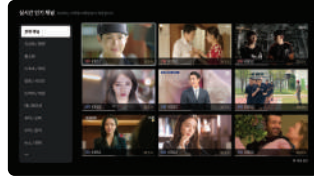
### 채널 전체 편성표 확인

- 1 리모컨의 편성표 버튼 혹은 홈메뉴 버튼 > LIVE채널 메뉴 > 편성표
- 2 전체 편성표가 나타나면 방향 버튼 으로 채널정보 확인과 채널 이동이 가능합니다.



### 실시간 인기채널 시청

- 1 홈메뉴 버튼 > LIVE채널 > 실시간 인기 채널
- 2 방향 버튼 을 활용하여 채널 간 이동할 수 있으며 확인 버튼 을 누르면 큰 화면으로 시청 할 수 있습니다.



### 다국어 자막 설정

- 1 채널 시청 중 리모컨 음션 버튼 > 자막 설정을 선택합니다.
- 2 자막을 ON상태로 변경합니다.
- 3 자막 언어 설정에서 확인 버튼 을 누르고, 원하는 언어 를 선택 후 저장을 누르면, 자막과 함께 채널을 시청할 수 있습니다.

\* 자막 제공 언어: 한국어 / 영어 / 일어 / 중국어 / 베트남 / 태국어 / 필리핀어 / 프랑스어 / 스페인어 / 독일어 / 우즈베크어

\* 일부 채널에서는 지원하지 않을 수 있습니다. \* 자막을 지원하는 VOD 시청중에도 설정할 수 있습니다.



## VOD 이용하기

### VOD 결제

유료 콘텐츠를 선택하였을 경우, '결제창'에서 결제를 진행해 주세요.

- 1 원하는 결제수단 선택 후 결제진행을 누릅니다. 다양한 결제 수단을 동시에 선택해 결제할 수 있습니다.
- 2 비밀번호 4자리 입력 후 시청이 가능합니다. 카카오페이, 네이버페이 등 간편결제를 사용할 수 있습니다.



### TV포인트로 유료 VOD 결제

가족들의 신용카드, 멤버십, 문화상품권 포인트를 하나로 모아 TV포인트로 전환하면 다양한 VOD를 무료처럼 시청하실 수 있습니다.

- 1 채널 890번 혹은 리모컨 홈메뉴버튼 > 왼쪽 방향버튼 > 마이메뉴 > TV포인트 선택

- 2 TV 포인트 회원가입을 한 후 제휴사 포인트를 확인합니다.

- 3 원하는 금액만큼 TV 포인트로 전환하면 향후 유료 콘텐츠 결제 시 해당 포인트로 구매 할 수 있습니다.

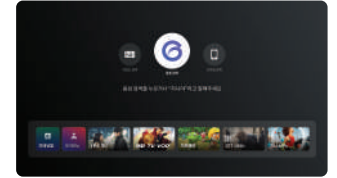
\* TV 포인트 제휴사 : 신한/현대/BC/KB국민/우리/NH농협/OK캐쉬백/문화상품권 등 (제휴사는 변동될 수 있습니다.)



## 지니 TV/구글 서비스 이용하기

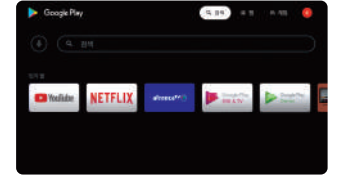
### 말로 다 되는 TV

- 1 셋톱박스를 향해 "지니야"라고 부르면 리모컨 없이도 TV 켜고 끄기, 볼륨 조정, 콘텐츠 검색 등 다양한 기능을 이용할 수 있습니다. (예: "지니야, TV켜줘.", "지니야, 오늘 날씨 어때?", "지니야, 볼륨 높여줘.") \* 음성인식이 잘 되지 않을 때, 리모컨의 누르면 동일하게 이용할 수 있습니다.
- 지니 TV 홈에서 설정을 통해 호출어 변경, 음성명령 연속대기 사용 등을 설정할 수 있습니다.



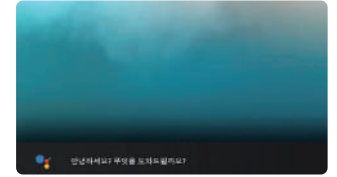
### Google 플레이 스토어

- 1 리모컨 지니 Apps 버튼 혹은 홈메뉴버튼 > 지니 Apps를 선택합니다.
- 2 구글 카테고리 내에서 Google 플레이 스토어를 선택 후 로그인하면 다양한 TV전용 App을 다운로드하여 이용할 수 있습니다.



### Google 어시스턴트

- 1 리모컨 Google 어시스턴트 버튼을 누릅니다.
- 2 구글 검색과 앱을 음성으로 쉽게 이용할 수 있습니다. (예: "유튜브 플레이리스트 틀어줘.", "넷플릭스에서 기묘한 이야기 틀어줘")



### AI 홈트레이닝 & 홈엔터 서비스

- 1 리모컨 지니 Apps 버튼 혹은 홈메뉴버튼 > 지니 Apps를 선택합니다.
- 2 AI가 스윙자세를 분석해주는 AI 골프, 홈 스크린 골프게임, 게임박스, 노래방 등 다양한 홈트와 엔터 서비스를 즐기실 수 있습니다.



## 키즈랜드 이용하기

### 키즈 프로필 등록

- 1 리모컨 키즈랜드 버튼 혹은 홈메뉴버튼 > 키즈랜드 좌측 상단 마이 > 프로필 변경을 선택합니다.
- 2 프로필 추가를 눌러 이름/생년월일/성별을 입력한 뒤 저장하면 우리 아이 맞춤 콘텐츠도 추천받고 생일 축하도 받을 수 있습니다.



### 키즈모드

- 1 리모컨 키즈랜드 버튼 혹은 홈메뉴버튼 > 키즈랜드 좌측 상단 마이 > 키즈모드 설정을 ON으로 선택합니다.
- 키즈 모드를 설정하면 키즈 전용 채널 및 VOD서비스만 이용할 수 있습니다.

